

**Итоговая контрольная работа по изобразительному искусству  
8 класс**

1. Какое понятие не является архитектурным:
  - а) Картина
  - б) арка
  - в) колонна
  
2. Капитель - это верхняя часть:
  - а) лестницы
  - б) колонны
  - в) окна
  
3. Ландшафтная архитектура - это:
  - а) промышленные здания
  - б) беседки
  - в) жилые здания
  
4. Что не является скульптурой:
  - а) статуя
  - б) бордюр
  - в) бюст
  
5. Предназначение пирамиды в Древнем Египте:
  - а) гробница
  - б) алтарь
  - в) жилье
  
6. Дугообразное перекрытие между двумя опорами:
  - а) арка
  - б) свод
  - в) купол
  
7. Как звали архитектора, который спроектировал пирамиду Хеопса:
  - а) Хемон
  - б) Ле Корбюзье
  - в) Франк Ллойд Райт
  
8. Язык архитектуры - это
  - а) Пространство;
  - б) Цвет;
  - в) Объем;
  
9. Первоэлементы архитектуры
  - а) Арка;
  - б) Столб;
  - в) Ступени;
  - г) Колонна;
  
10. Что чаще всего изображали художники каменного века?
  - а) Людей;
  - б) Животных;
  - в) Природу;
  - г) Важные события в жизни;

11. Какой материал в эпоху первобытного общества стал основным при изготовлении посуды?

- а) Камень;
- б) Бронза;
- в) Фарфор;
- г) Глина.

12. Что служило основным письменным материалом у египтян?

- а) Черепки глиняных сосудов;
- б) Бумага;
- в) Папирус;
- г) Кожа.

13. Характерные жанры для скульптуры:

- а) Портретный и анималистический;
- б) Натюрморт и пейзаж.

13. Роспись стен по сырой штукатурке:

- а) Картина;
- б) Панно;
- в) Терракота;
- г) Фреска.

14. Обрамленная часть стены или потолка, заполненная изображением, или картина, украшающая стену или потолок

- а) Витраж;
- б) Картина;
- в) Мозаика;
- г) Панно.

15. Какой тип церковного здания, созданного византийской культурой, в наибольшей степени отвечал ритуалам христианского богослужения?

- а) Крестовый;
- б) Крестово-купольный;
- в) Аспидный свод на четырех опорах;
- г) Купол на «парусах».

16. Какой архитектурный стиль в средние века характеризуется стрельчатыми сводами на ребрах, обилием каменной резьбы, скульптурных украшений, применением витражей, а также подчиненностью архитектурных форм вертикальному ритму:

- а) барокко;
- б) готика;
- в) рококо;
- г) ампи́р

17. Как называли архитекторов в Древней Руси?

- а) Зодчий;
- б) Ваятель;
- в) Офеня;
- г) Коробейник.

18. Кто руководил первыми монументальными постройками в Киевской Руси

- а) Итальянские зодчие;
- б) Французские зодчие

- в) Греческие зодчие;
- г) германские зодчие.

19. Что такое «золотое сечение»

- а) Часть площади геометрической фигуры
- б) Точка пересечения двух линий
- в) Соотношение отрезков, имеющее постоянную величину
- г) Линия пересечения двух плоскостей.

20. Храм Эрехтейон имел три различных портика, один из которых был назван портиком кариатид. Почему этот портик имел такое название? Найдите правильный ответ.

- а) В связи с расположением колонн портика в виде каре
- б) В связи со скульптурным изображением стоящих женских фигур, которые служили опорой балки портика
- в) В связи с женскими фигурами, украшающими фронтоны портика
- г) В связи со скульптурами женщин, стоящих перед входом в храм со стороны портика.

21. Какой архитектурный стиль в Средние века характеризуется стрельчатыми сводами на ребрах, обилием каменной резьбы и скульптурных украшений, применением витражей, а также подчиненностью архитектурных форм вертикальному ритму?

- А) Барокко
- Б) Готика
- В) Рококо
- Г) Ампи́р.

22. Назовите итальянского живописца и архитектора, представителя Высокого Возрождения, автора известных картин и росписей: «Мадонна Конестабиле», «Сикстинская Мадонна», «Афинская школа» и др.

- А) Донателло
- Б) Джорджоне
- В) Рафаэль
- Г) Тициан.

23. Композиция – это...

- А. Изображение предметов.
- Б. Конструирование объектов.
- В. Изучение закономерностей.

24. Какая композиция называется симметричной?

- А. Изображение слева подобно изображению справа.
- Б. Выверенное чередование.
- В. Чувство гармонии.

25. Назовите цвета цветового круга.

26. Приведите пример холодной цветовой гаммы.

- А. Зеленый, черный, серый, белый, голубой.
- Б. Фиолетовый, розовый, красный, желтый.
- В. Синий, голубой, изумрудно-зеленый, фиолетовый.

27. Шрифт это -

- а). Линейные композиции на плоскости.
- б). Элементы композиции.
- в) Буквы, объединенные одним стилем

28. Для данного стиля характерно создание дворцовых и церковных сооружений. Богатство пластики в интерьерах и экстерьерах, пышность и нарядность.

- а) Готический
- б) Романский
- в) Барокко
- г) Классицизм

29.....- «образ», «изображение», «отражение») — искусственный образ, формируемый в общественном или индивидуальном сознании средствами массовой коммуникации и психологического воздействия.

30.....-это отрасль промышленности, занимающаяся размножением печатной продукции, а именно книжно-журнальной, деловой, газетной, этикеточной и упаковочной продукции.

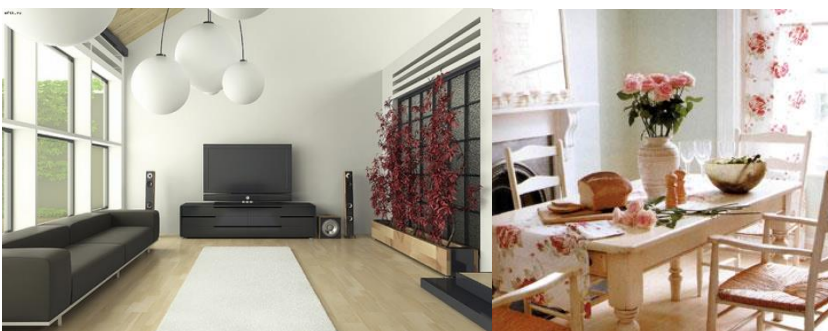
31.....- архитектурно и художественно оформленное внутреннее пространство здания, обеспечивающее человеку эстетическое восприятие и благоприятные условия жизнедеятельности; внутреннее пространство здания или отдельного помещения

32. Определи стили данных интерьеров – кантри, минимализм, ампир, барокко



а)

б)



в)

г)