

**Итоговая контрольная работа по изобразительному искусству.
7 класс**

1. Как в Древнем Египте изображался человек?

- а) Все в фас
- б) Верхняя часть тела в профиль, нижняя в три четверти
- в) Верхняя часть тела в три четверти, нижняя в профиль
- г) Все в профиль

2. Что такое пропорции?

- а) Соотношение частей изображаемого объекта
- б) Математическое выражение
- в) Разделение объекта на части

3. На сколько частей делится фигура взрослого человека?

- а) 4-5
- б) 5-6
- в) 7-8

4. На сколько частей делится фигура ребенка?

- а) 4-5
- б) 5-6
- в) 7-8

5. Какой жанр тематической картины рассказывает о повседневной жизни человека?

- а) Батальный
- б) Исторический
- в) Бытовой
- г) Мифологический

6. Как называется жанр тематических картин, в основу которых легли былины и сказки?

- а) Библейский
- б) Мифологический
- в) Сказочно-былинный
- г) Былинный

7. Назовите правильную последовательность этапов создания картины?

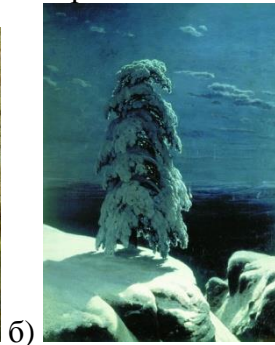
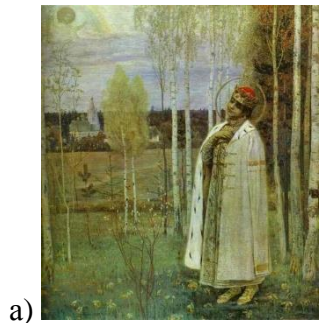
- а) Выбрать тему, придумать сюжет, содержание, изобразительные материалы, сделать эскиз, перенести на картину
- б) Сделать эскиз, выбрать тему, выбрать изобразительные материалы, придумать сюжет, перенести на картину, придумать содержание
- в) Придумать сюжет, выбрать изобразительные материалы, выполнить картину, сделать эскиз, выбрать тему

8. Узнайте архитектурный шедевр.



9. Определите, в каком жанре написана картина.

- а) М.Нестеров «Дмитрий царевич убиенный»
- б) И.Шишкин «На севере диком...»
- в) В.Васнецов «Три богатыря»



10. Соотнесите термины и их определения

А- термины

- а) натюрморт
- б) пейзаж
- в) колорит
- г) композиция

Б- определения

- 1) Упорядочение изобразительных элементов с целью создания нужного эффекта: определения центра, объединение частей в гармоничное целое, группировка форм с целью достичь выразительности и цельности произведения.
- 2) Жанр живописи, в котором изображаются дары природы, а также неодушевленные предметы и вещи.
- 3) Жанр живописи, который посвященный изображению природы во всем многообразии её форм, состояний, окрашенному личным восприятием художника.
- 4) Цвет, основная цветовая гармония картины; система цветовых сочетаний, построенная на созвучии или контрастах.

11. Назови произведение и его автора.



а) Леонардо да Винчи «Мадонна с цветком»

- б) Рафаэль «Сикстинская мадонна»
- в) Леонардо да Винчи «Мона Лиза»

12. Художник, изображающий животных.

- А) Маринист
- Б) Анималист
- В) Пейзажист
- Г) Баталист.

13. Кто автор данной картины, и как она называется.



- а) В.Серов
- б) В.Перов
- в) И. Крамской
- г) И.Левитан

14.Художественный стиль 17 – 18 вв., в буквальном переводе означающий «причудливый», для которого характерно богатство и пышность форм, обилие декора.

- а) Классицизм
- б) Модерн
- в) Барокко
- г) Рококо.

15. Жанр изобразительного искусства, определяемый кругом тем и сюжетов из повседневной жизни человека.

- а) Исторический
- б) Батальный
- в) Бытовой
- г) Мифологический.

16. К какому виду искусства относится экслибрис?

- а) Живопись
- б) Рисунок
- в) Печатная графика
- г) ДПИ.

17. К какому виду искусства относятся понятие: горельеф, барельеф, контррельеф?

- а) Живопись
- б) Графика
- в) Скульптура
- г) архитектура

18. В средневековом искусстве тканый ковер – картина ручной работы.

- а) Парсуна
- б) Полотнище

- в) Гобелен
- г) Вышивка.

19. Определи соответствие:

анималистический жанр	предметы
портрет	животные
пейзаж	сюжеты жизни
натюрморт	человек
сюжетно-тематическая картина	природа

20. Кого объединяло Товарищество передвижников?

- а) Грузчиков;
- в) Художников;
- б) Писателей;
- г) Музыкантов.

21. Назовите основные средства выразительности в графике?

- а) Линия, штрих, тон
- б) Точка, линия, пятно
- в) Объем, линия, трехмерность
- г) Цвет, точка, тон

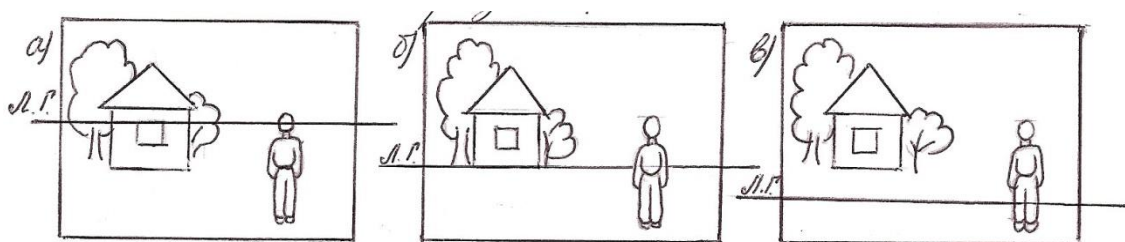
22. Назовите основные виды живописи.

- а) Станковая, монументальная, декоративная
- б) Театрально-декорационная, миниатюрная
- в) Классическая, локальная, акварельная

23. Какие цвета являются основными?

- а) Черный, серый, белый
- б) Красный, желтый, синий
- в) Оранжевый, зеленый, фиолетовый

24. На каком рисунке правильно изображена линия горизонта?



25. На каком рисунке правильно изображена в перспективе дорога? Заверши построение рисунка в линейной перспективе.

